



# Boletín Hidrológico Semanal

## *Resumen*

desde el 7 de febrero de 2022

hasta el 14 de febrero de 2022

**Datos provisionales sujetos a revisión**

NÚMERO 07  
AÑO 2022

**SECRETARÍA DE ESTADO DE MEDIO AMBIENTE. DIRECCIÓN GENERAL DEL AGUA**

**N.I.P.O.: 013-17-087-1**

**SUBDIRECCIÓN GENERAL DE PROTECCIÓN DE LAS AGUAS Y GESTIÓN DE RIESGOS**  
**ÁREA DE INFORMACIÓN HIDROLÓGICA**

**JEFE ÁREA DE INFORMACIÓN HIDROLÓGICA**  
**Fernando Pastor Argüello**

**REDACCIÓN:**

Alberto Irigoyen Pérez  
 Javier García Piña

**COLABORADORES**

Confed. Hidrográficas  
 Adm. Hidráulicas (intra)  
 AEMET y REE

Para cualquier sugerencia póngase en contacto con:

Pza San Juan de la Cruz s/n, Despacho C-289, 28071 Madrid

Tel: (91) 597 54 43/45/46

Dirección de e-mail: hidrologia@miteco.es

El Boletín Hidrológico puede ser consultado en: <http://www.miteco.gob.es> (Sección "Agua")

# Resumen

Notas a la publicación	2
Resumen de Precipitaciones, reserva hidráulica y energía	3
Datos de reserva hidráulica y energía: totales	5
Datos de reserva hidráulica y de energía: desglose por ámbitos	
- Todos los embalses	
* En valores absolutos	6
* En valores relativos	7
- Embalses hidroeléctricos	
* En valores absolutos	8
* En valores relativos	9
- Embalses uso consuntivo	
* En valores absolutos	10
* En valores relativos	11
Comparativa con otras fechas: agua embalsada y energía	12
Evolución de la reserva hidráulica y energía teórica	
- Reserva hidráulica peninsular	13
- Embalses hidroeléctricos	15
- Embalses de uso consuntivo	17
- Energía hidroeléctrica calculada: máxima teórica	19



**Existen otros cinco documentos en formato PDF que amplían la información mostrada en este resumen.**

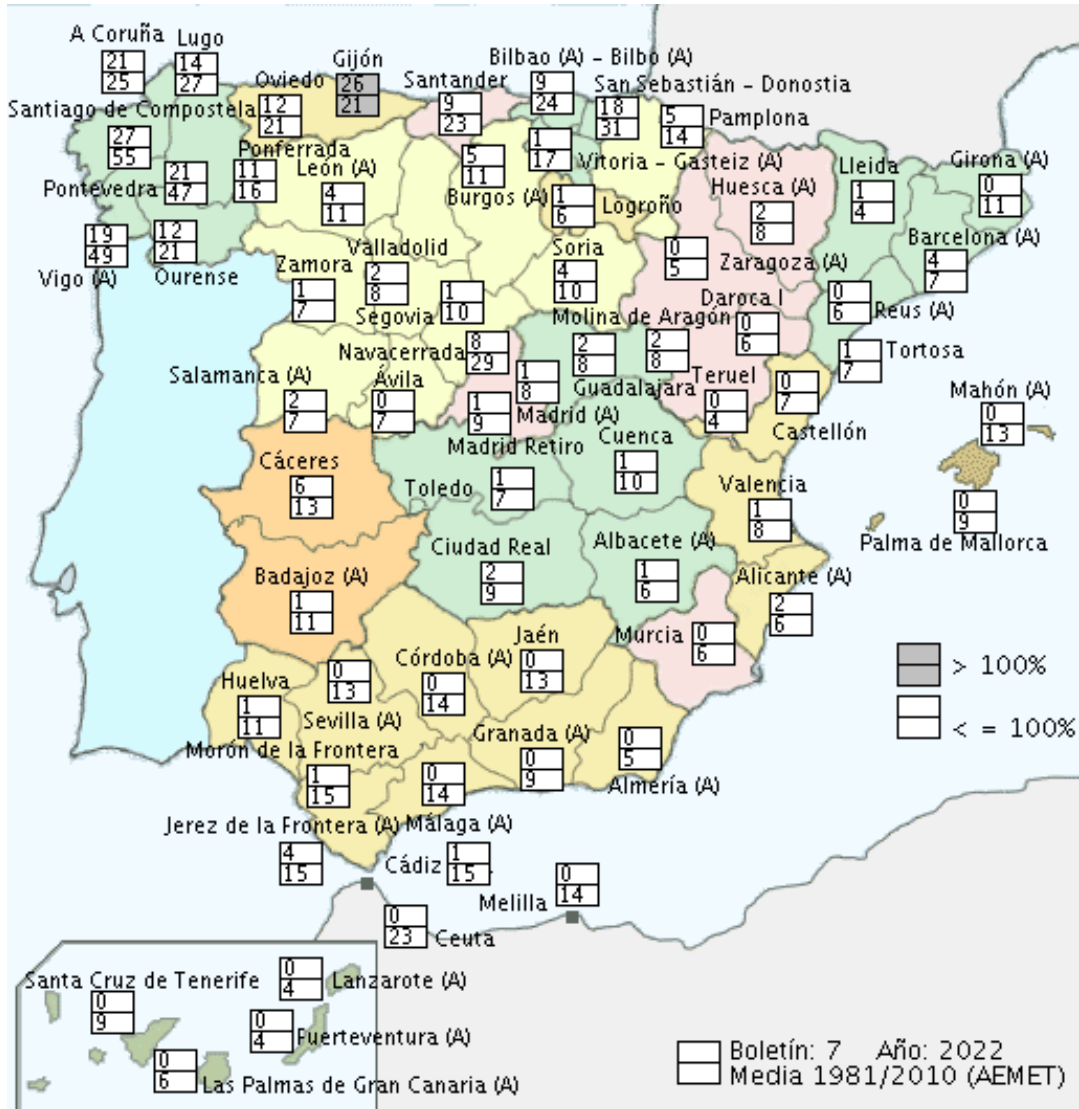
## Notas a la publicación

No existen notas disponibles para esta publicación.

## RESUMEN DE PRECIPITACIONES, RESERVA HIDRÁULICA Y ENERGÍA DISPONIBLE

FECHA: 15-02-2022

BOLETÍN Nº: 07



Las precipitaciones han afectado a la vertiente Atlántica y han sido escasas en la vertiente Mediterránea. La máxima se ha producido en Santiago de Compostela con 27,0 mm (27,0 l/m²).

## RESERVA HIDRÁULICA: 24.882 hm<sup>3</sup>

### VOLUMEN TOTAL EMBALSADO

La reserva hidráulica disminuye durante este período en 160 hm<sup>3</sup> (el 0,3 % de la capacidad total de los embalses), con variaciones entre -66 hm<sup>3</sup> en Ebro y 9 hm<sup>3</sup> en Duero.

### EMBALSES HIDROELÉCTRICOS

El conjunto de los embalses hidroeléctricos disminuye durante este período en 165 hm<sup>3</sup> (el 0,9 % de la capacidad total de los embalses), con variaciones entre -74 hm<sup>3</sup> en Ebro y 5 hm<sup>3</sup> en Duero.

### EMBALSES DE USO CONSUNTIVO

El conjunto de los embalses de uso consuntivo aumenta durante este período en 5 hm<sup>3</sup> (el 0,0 % de la capacidad total de los embalses), con variaciones entre -6 hm<sup>3</sup> en Cuencas Internas de Cataluña y 9 hm<sup>3</sup> en Miño - Sil.

### RESUMEN SITUACIÓN ACTUAL

RESERVA hm <sup>3</sup>		%	% año anterior	% Med.5	% Med.10
Embalses de uso consuntivo	15.701	40,6	53,6	50,1	58,9
Embalses hidroeléctricos	9.181	52,7	81,6	66,3	70,6
TOTAL	24.882	44,3	62,3	55,1	62,5

## ENERGÍA HIDROELÉCTRICA DISPONIBLE: 8.928 GWh

La energía hidroeléctrica calculada, máxima teórica disponible, es actualmente de 8.928 GWh, 59 GWh menos respecto al boletín anterior, que representa el 38,8 % de la capacidad total, el 60,2 % de la disponible hace un año, el 80,6 % de la media de los últimos 5 años y el 73,2 % de la media de los últimos diez años.

## PRODUCCIÓN HIDROELÉCTRICA: 365,2 GWh

La producción de energía hidroeléctrica entre el 7 de febrero de 2022 y el 13 de febrero de 2022 ha sido de 365 GWh que representa el 30,0 % de la producida en el mismo período del año anterior. (Fuente: R.E.E.).

## PRODUCCIÓN HIDROELÉCTRICA ACUMULADA: 2.953 GWh

La producción hidroeléctrica desde el día primero del año actual hasta el 13 de febrero de 2022 ha sido de 2.953 GWh, que comparada con la del mismo período del año anterior que fue de 6.583 GWh, representa una diferencia de -3.631 GWh, que supone el -55,1 % respecto al año anterior. (Fuente: R.E.E.).

## DATOS DE RESERVA HIDRÁULICA Y ENERGÍA: TOTALES

AGUA EMBALSADA		hm <sup>3</sup>
	CAPACIDAD TOTAL	56.136
	ACTUAL	24.882
	% TOTAL	44,3
	VARIACIÓN SEMANAL	-160
	% VARIACIÓN SEMANAL	-0,3

ENERGÍA		GWh
	CAPACIDAD TOTAL	23.040
	ACTUAL	8.928
	% TOTAL	38,8
	VARIACIÓN SEMANAL	-59
	% VARIACIÓN SEMANAL	-0,3

## DATOS DE RESERVA HIDRÁULICA Y ENERGÍA DISPONIBLE: DESGLOSE POR ÁMBITOS. RESERVA TOTAL EMBALSADA

### VALORES ABSOLUTOS

ÁMBITOS	RESERVA TOTAL EMBALSADA hm <sup>3</sup>				
	Capacidad TOTAL	Año ACTUAL	Año Anterior	Media 5 años	Media 10 años
Cantábrico Oriental	73	60	70	66	67
Cantábrico Occidental	518	317	456	407	434
Miño - Sil	3.030	1.616	2.550	2.055	2.201
Galicia Costa	684	416	633	540	552
Cuencas Internas del País Vasco	21	20	21	20	20
Duero	7.507	3.727	6.052	4.472	4.895
Tajo	11.056	5.022	7.457	5.755	6.157
Guadiana	9.498	2.891	3.733	4.430	5.672
Tinto, Odiel y Piedras	229	170	181	184	184
Guadalete-Barbate	1.651	488	752	860	1.072
Guadalquivir	8.113	2.315	3.275	3.705	5.024
<b>Vertiente Atlántica</b>	<b>42.380</b>	<b>17.042</b>	<b>25.180</b>	<b>22.494</b>	<b>26.278</b>
Cuenca Mediterránea Andaluza	1.174	356	571	573	661
Segura	1.140	392	466	352	503
Júcar	2.846	1.559	1.623	1.252	1.391
Ebro	7.919	5.157	6.412	5.670	5.530
Cuencas Internas de Cataluña	677	376	575	509	508
<b>Vertiente Mediterránea</b>	<b>13.756</b>	<b>7.840</b>	<b>9.647</b>	<b>8.356</b>	<b>8.593</b>
<b>TOTAL PENINSULAR</b>	<b>56.136</b>	<b>24.882</b>	<b>34.827</b>	<b>30.850</b>	<b>34.871</b>

**AGUA EMBALSADA: 24.882 hm<sup>3</sup>**

ÁMBITOS	ENERGÍA TOTAL DISPONIBLE GWh				
	Capacidad TOTAL	Año ACTUAL	Año Anterior	Media 5 años	Media 10 años
Cantábrico Oriental	0	0	0	0	0
Cantábrico Occidental	176	82	148	122	131
Miño - Sil	2.968	1.028	2.318	1.726	1.944
Galicia Costa	236	111	217	180	186
Cuencas Internas del País Vasco	0	0	0	0	0
Duero	6.535	2.633	5.042	3.524	4.053
Tajo	4.686	1.076	2.240	1.363	1.570
Guadiana	793	16	144	232	406
Tinto, Odiel y Piedras	0	0	0	0	0
Guadalete-Barbate	41	11	22	19	23
Guadalquivir	957	176	272	282	391
<b>Vertiente Atlántica</b>	<b>16.392</b>	<b>5.133</b>	<b>10.403</b>	<b>7.448</b>	<b>8.704</b>
Cuenca Mediterránea Andaluza	28	27	27	19	23
Segura	178	69	82	53	79
Júcar	2.062	1.187	1.089	840	1.057
Ebro	4.380	2.512	3.239	2.686	2.271
Cuencas Internas de Cataluña	0	0	0	70	97
<b>Vertiente Mediterránea</b>	<b>6.648</b>	<b>3.795</b>	<b>4.437</b>	<b>3.668</b>	<b>3.527</b>
<b>TOTAL PENINSULAR</b>	<b>23.040</b>	<b>8.928</b>	<b>14.840</b>	<b>11.116</b>	<b>12.231</b>

**ENERGÍA DISPONIBLE: 8.928 GWh**

## DATOS DE RESERVA HIDRÁULICA Y ENERGÍA DISPONIBLE: DESGLOSE POR ÁMBITOS. RESERVA TOTAL EMBALSADA VALORES RELATIVOS

ÁMBITOS	hm <sup>3</sup> ACTUAL	RESERVA TOTAL EMBALSADA % S./Capacidad			
		Año ACTUAL	Año Anterior	Media 5 años	Media 10 años
Cantábrico Oriental	60	82,2	95,9	90,1	87,6
Cantábrico Occidental	317	61,2	88,0	78,1	80,7
Miño - Sil	1.616	53,3	84,2	67,8	72,6
Galicia Costa	416	60,8	92,5	79,0	80,7
Cuencas Internas del País Vasco	20	95,2	100,0	95,2	93,3
Duero	3.727	49,6	80,6	59,6	65,2
Tajo	5.022	45,4	67,4	52,1	55,8
Guadiana	2.891	30,4	40,3	47,8	62,9
Tinto, Odiel y Piedras	170	74,2	79,0	80,3	80,5
Guadalete-Barbate	488	29,6	45,5	52,1	64,9
Guadalquivir	2.315	28,5	40,4	45,6	61,8
Vertiente Atlántica	17.042	40,2	59,7	53,4	62,7
Cuenca Mediterránea Andaluza	356	30,3	48,6	48,8	56,2
Segura	392	34,4	40,9	30,9	44,0
Júcar	1.559	54,8	57,0	40,6	43,2
Ebro	5.157	65,1	81,0	73,8	72,8
Cuencas Internas de Cataluña	376	55,5	84,9	75,1	74,4
Vertiente Mediterránea	7.840	57,0	70,1	60,6	62,2
TOTAL PENINSULAR	24.882	44,3	62,3	55,2	62,5

**AGUA EMBALSADA:** 44,3 %

ÁMBITOS	GWh ACTUAL	ENERGÍA TOTAL DISPONIBLE % S./Capacidad			
		Año ACTUAL	Año Anterior	Media 5 años	Media 10 años
Cantábrico Oriental	0	0,0	0,0	0,0	0,0
Cantábrico Occidental	82	46,6	84,1	68,5	71,4
Miño - Sil	1.028	34,6	78,1	58,1	65,5
Galicia Costa	111	47,0	91,9	76,2	78,7
Cuencas Internas del País Vasco	0	0,0	0,0	0,0	0,0
Duero	2.633	40,3	77,2	53,9	62,0
Tajo	1.076	23,0	47,8	29,1	33,5
Guadiana	16	2,0	18,2	29,3	51,1
Tinto, Odiel y Piedras	0	0,0	0,0	0,0	0,0
Guadalete-Barbate	11	26,8	53,7	46,3	55,4
Guadalquivir	176	18,4	28,4	29,5	40,8
Vertiente Atlántica	5.133	31,3	63,5	45,4	53,1
Cuenca Mediterránea Andaluza	27	96,4	96,4	69,3	67,9
Segura	69	38,8	46,1	29,6	44,4
Júcar	1.187	57,6	52,8	37,8	45,7
Ebro	2.512	57,4	73,9	65,3	62,8
Cuencas Internas de Cataluña	0	0,0	0,0	0,0	0,0
Vertiente Mediterránea	3.795	57,1	66,7	54,9	56,3
TOTAL PENINSULAR	8.928	38,8	64,4	48,2	54,1

**ENERGÍA DISPONIBLE:** 38,8 %



## DATOS DE RESERVA HIDRÁULICA Y ENERGÍA DISPONIBLE: DESGLOSE POR ÁMBITOS. EMBALSES HIDROELÉCTRICOS

### VALORES ABSOLUTOS

ÁMBITOS	RESERVA TOTAL EMBALSADA hm <sup>3</sup>				
	Capacidad TOTAL	Año ACTUAL	Año Anterior	Media 5 años	Media 10 años
Cantábrico Oriental	0	0	0	0	0
Cantábrico Occidental	472	283	417	371	399
Miño - Sil	2.668	1.447	2.292	1.865	1.988
Galicia Costa	605	357	573	481	493
Cuencas Internas del País Vasco	0	0	0	0	0
Duero	4.692	1.930	3.722	2.681	3.075
Tajo	5.268	2.746	4.132	3.276	3.523
Guadiana	0	0	0	0	0
Tinto, Odiel y Piedras	0	0	0	0	0
Guadalete-Barbate	0	0	0	0	0
Guadalquivir	59	23	26	25	40
Vertiente Atlántica	13.764	6.786	11.162	8.699	9.518
Cuenca Mediterránea Andaluza	0	0	0	0	0
Segura	6	5	6	5	5
Júcar	148	123	130	124	124
Ebro	3.516	2.267	2.928	2.696	2.606
Cuencas Internas de Cataluña	0	0	0	0	0
Vertiente Mediterránea	3.670	2.395	3.064	2.825	2.735
<b>TOTAL PENINSULAR</b>	<b>17.434</b>	<b>9.181</b>	<b>14.226</b>	<b>11.524</b>	<b>12.253</b>

**AGUA EMBALSADA:** 9.181 hm<sup>3</sup>

ÁMBITOS	ENERGÍA TOTAL DISPONIBLE GWh				
	Capacidad TOTAL	Año ACTUAL	Año Anterior	Media 5 años	Media 10 años
Cantábrico Oriental	0	0	0	0	0
Cantábrico Occidental	170	78	143	118	127
Miño - Sil	2.635	912	2.108	1.591	1.784
Galicia Costa	236	111	217	180	186
Cuencas Internas del País Vasco	0	0	0	0	0
Duero	5.064	1.755	3.859	2.638	3.147
Tajo	1.595	515	1.107	732	835
Guadiana	0	0	0	0	0
Tinto, Odiel y Piedras	0	0	0	0	0
Guadalete-Barbate	0	0	0	0	0
Guadalquivir	21	8	9	8	11
Vertiente Atlántica	9.721	3.379	7.443	5.267	6.090
Cuenca Mediterránea Andaluza	0	0	0	0	0
Segura	4	3	4	3	3
Júcar	34	20	23	19	20
Ebro	2.188	1.112	1.481	1.267	1.091
Cuencas Internas de Cataluña	0	0	0	0	0
Vertiente Mediterránea	2.226	1.135	1.508	1.289	1.114
<b>TOTAL PENINSULAR</b>	<b>11.947</b>	<b>4.514</b>	<b>8.951</b>	<b>6.556</b>	<b>7.204</b>

**ENERGÍA DISPONIBLE:** 4.514 GWh

## DATOS DE RESERVA HIDRÁULICA Y ENERGÍA DISPONIBLE: DESGLOSE POR ÁMBITOS. EMBALSES HIDROELÉCTRICOS

### VALORES RELATIVOS

ÁMBITOS	hm <sup>3</sup> ACTUAL	RESERVA TOTAL EMBALSADA % S./Capacidad			
		Año ACTUAL	Año Anterior	Media 5 años	Media 10 años
Cantábrico Oriental	0	0,0	0,0	0,0	0,0
Cantábrico Occidental	283	60,0	88,3	78,1	81,1
Miño - Sil	1.447	54,2	85,9	69,9	74,5
Galicia Costa	357	59,0	94,7	79,5	81,5
Cuencas Internas del País Vasco	0	0,0	0,0	0,0	0,0
Duero	1.930	41,1	79,3	57,1	65,6
Tajo	2.746	52,1	78,4	62,2	66,9
Guadiana	0	0,0	0,0	0,0	0,0
Tinto, Odiel y Piedras	0	0,0	0,0	0,0	0,0
Guadalete-Barbate	0	0,0	0,0	0,0	0,0
Guadalquivir	23	39,0	44,1	42,7	55,0
Vertiente Atlántica	6.786	49,3	81,1	63,2	69,0
Cuenca Mediterránea Andaluza	0	0,0	0,0	0,0	0,0
Segura	5	83,3	100,0	76,7	85,0
Júcar	123	83,1	87,8	83,5	83,6
Ebro	2.267	64,5	83,3	77,9	76,2
Cuencas Internas de Cataluña	0	0,0	0,0	0,0	0,0
Vertiente Mediterránea	2.395	65,3	83,5	78,1	76,5
TOTAL PENINSULAR	9.181	52,7	81,6	66,3	70,6

**AGUA EMBALSADA:** 52,7 %

ÁMBITOS	GWh ACTUAL	ENERGÍA TOTAL DISPONIBLE % S./Capacidad			
		Año ACTUAL	Año Anterior	Media 5 años	Media 10 años
Cantábrico Oriental	0	0,0	0,0	0,0	0,0
Cantábrico Occidental	78	45,9	84,1	68,6	71,6
Miño - Sil	912	34,6	80,0	60,4	67,7
Galicia Costa	111	47,0	91,9	76,2	78,7
Cuencas Internas del País Vasco	0	0,0	0,0	0,0	0,0
Duero	1.755	34,7	76,2	52,1	62,1
Tajo	515	32,3	69,4	45,9	52,4
Guadiana	0	0,0	0,0	0,0	0,0
Tinto, Odiel y Piedras	0	0,0	0,0	0,0	0,0
Guadalete-Barbate	0	0,0	0,0	0,0	0,0
Guadalquivir	8	38,1	42,9	39,0	50,7
Vertiente Atlántica	3.379	34,8	76,6	54,2	62,6
Cuenca Mediterránea Andaluza	0	0,0	0,0	0,0	0,0
Segura	3	75,0	100,0	75,0	82,5
Júcar	20	58,8	67,6	54,7	58,5
Ebro	1.112	50,8	67,7	60,8	58,6
Cuencas Internas de Cataluña	0	0,0	0,0	0,0	0,0
Vertiente Mediterránea	1.135	51,0	67,7	60,8	58,7
TOTAL PENINSULAR	4.514	37,8	74,9	55,3	62,1

**ENERGÍA DISPONIBLE:** 37,8 %

## DATOS DE RESERVA HIDRÁULICA Y ENERGÍA DISPONIBLE: DESGLOSE POR ÁMBITOS. EMBALSES DE USO CONSUNTIVO

### VALORES ABSOLUTOS

ÁMBITOS	RESERVA TOTAL EMBALSADA hm <sup>3</sup>				
	Capacidad TOTAL	Año ACTUAL	Año Anterior	Media 5 años	Media 10 años
Cantábrico Oriental	73	60	70	66	67
Cantábrico Occidental	46	34	39	36	35
Miño - Sil	362	169	258	190	213
Galicia Costa	79	59	60	59	59
Cuencas Internas del País Vasco	21	20	21	20	20
Duero	2.815	1.797	2.330	1.792	1.820
Tajo	5.788	2.276	3.325	2.479	2.633
Guadiana	9.498	2.891	3.733	4.430	5.672
Tinto, Odiel y Piedras	229	170	181	184	184
Guadalete-Barbate	1.651	488	752	860	1.072
Guadalquivir	8.054	2.292	3.249	3.680	4.984
<b>Vertiente Atlántica</b>	<b>28.616</b>	<b>10.256</b>	<b>14.018</b>	<b>13.796</b>	<b>16.759</b>
Cuenca Mediterránea Andaluza	1.174	356	571	573	661
Segura	1.134	387	460	347	497
Júcar	2.698	1.436	1.493	1.129	1.267
Ebro	4.403	2.890	3.484	2.973	2.924
Cuencas Internas de Cataluña	677	376	575	509	508
<b>Vertiente Mediterránea</b>	<b>10.086</b>	<b>5.445</b>	<b>6.583</b>	<b>5.531</b>	<b>5.857</b>
<b>TOTAL PENINSULAR</b>	<b>38.702</b>	<b>15.701</b>	<b>20.601</b>	<b>19.327</b>	<b>22.616</b>

**AGUA EMBALSADA:** 15.701 hm<sup>3</sup>

ÁMBITOS	ENERGÍA TOTAL DISPONIBLE GWh				
	Capacidad TOTAL	Año ACTUAL	Año Anterior	Media 5 años	Media 10 años
Cantábrico Oriental	0	0	0	0	0
Cantábrico Occidental	6	4	5	4	4
Miño - Sil	333	116	210	135	160
Galicia Costa	0	0	0	0	0
Cuencas Internas del País Vasco	0	0	0	0	0
Duero	1.471	878	1.183	886	906
Tajo	3.091	561	1.133	631	734
Guadiana	793	16	144	232	406
Tinto, Odiel y Piedras	0	0	0	0	0
Guadalete-Barbate	41	11	22	19	23
Guadalquivir	936	168	263	274	380
<b>Vertiente Atlántica</b>	<b>6.671</b>	<b>1.754</b>	<b>2.960</b>	<b>2.181</b>	<b>2.613</b>
Cuenca Mediterránea Andaluza	28	27	27	19	23
Segura	174	66	78	50	76
Júcar	2.028	1.167	1.066	821	1.037
Ebro	2.192	1.400	1.758	1.419	1.179
Cuencas Internas de Cataluña	0	0	0	70	97
<b>Vertiente Mediterránea</b>	<b>4.422</b>	<b>2.660</b>	<b>2.929</b>	<b>2.379</b>	<b>2.412</b>
<b>TOTAL PENINSULAR</b>	<b>11.093</b>	<b>4.414</b>	<b>5.889</b>	<b>4.560</b>	<b>5.025</b>

**ENERGÍA DISPONIBLE:** 4.414 GWh

## DATOS DE RESERVA HIDRÁULICA Y ENERGÍA DISPONIBLE: DESGLOSE POR ÁMBITOS. EMBALSES DE USO CONSUNTIVO

### VALORES RELATIVOS

ÁMBITOS	hm <sup>3</sup> ACTUAL	RESERVA TOTAL EMBALSADA % S./Capacidad			
		Año ACTUAL	Año Anterior	Media 5 años	Media 10 años
Cantábrico Oriental	60	82,2	95,9	90,1	87,6
Cantábrico Occidental	34	73,9	84,8	77,4	76,5
Miño - Sil	169	46,7	71,3	52,5	58,7
Galicia Costa	59	74,7	75,9	74,7	74,4
Cuencas Internas del País Vasco	20	95,2	100,0	95,2	93,3
Duero	1.797	63,8	82,8	63,6	64,6
Tajo	2.276	39,3	57,4	42,9	45,7
Guadiana	2.891	30,4	40,3	47,8	62,9
Tinto, Odiel y Piedras	170	74,2	79,0	80,3	80,5
Guadalete-Barbate	488	29,6	45,5	52,1	64,9
Guadalquivir	2.292	28,5	40,3	45,7	61,8
Vertiente Atlántica	10.256	35,8	49,4	48,6	59,6
Cuenca Mediterránea Andaluza	356	30,3	48,6	48,8	56,2
Segura	387	34,1	40,6	30,6	43,8
Júcar	1.436	53,2	55,3	38,5	41,3
Ebro	2.890	65,6	79,1	70,5	70,1
Cuencas Internas de Cataluña	376	55,5	84,9	75,1	74,4
Vertiente Mediterránea	5.445	54,0	65,3	54,4	57,2
TOTAL PENINSULAR	15.701	40,6	53,6	50,1	58,9

**AGUA EMBALSADA:** 40,6 %

ÁMBITOS	GWh ACTUAL	ENERGÍA TOTAL DISPONIBLE % S./Capacidad			
		Año ACTUAL	Año Anterior	Media 5 años	Media 10 años
Cantábrico Oriental	0	0,0	0,0	0,0	0,0
Cantábrico Occidental	4	66,7	83,3	66,7	65,0
Miño - Sil	116	34,8	63,1	40,5	48,0
Galicia Costa	0	0,0	0,0	0,0	0,0
Cuencas Internas del País Vasco	0	0,0	0,0	0,0	0,0
Duero	878	59,7	80,4	60,2	61,6
Tajo	561	18,1	36,7	20,4	23,8
Guadiana	16	2,0	18,2	29,3	51,1
Tinto, Odiel y Piedras	0	0,0	0,0	0,0	0,0
Guadalete-Barbate	11	26,8	53,7	46,3	55,4
Guadalquivir	168	17,9	28,1	29,3	40,6
Vertiente Atlántica	1.754	26,3	44,4	32,7	39,2
Cuenca Mediterránea Andaluza	27	96,4	96,4	69,3	67,9
Segura	66	37,9	44,8	28,5	43,5
Júcar	1.167	57,5	52,6	37,6	45,5
Ebro	1.400	63,9	80,2	69,9	67,3
Cuencas Internas de Cataluña	0	0,0	0,0	0,0	0,0
Vertiente Mediterránea	2.660	60,2	66,2	52,2	55,2
TOTAL PENINSULAR	4.414	39,8	53,1	40,6	45,5

**ENERGÍA DISPONIBLE:** 39,8 %

## COMPARATIVA CON OTRAS FECHAS: AGUA EMBALSADA Y ENERGÍA

COMPARACIONES EN PERÍODOS Y FECHAS HOMOGÉNEAS	TOTALIDAD DE LOS EMBALSES		EMBALSES HIDROELÉCTRICOS		EMBALSES DE USO CONSUNTIVO	
	hm <sup>3</sup>	GWh	hm <sup>3</sup>	GWh	hm <sup>3</sup>	GWh
Con la semana anterior del año actual	-160	-59	-165	-77	5	18
Con el año anterior en la fecha actual	-9.945	-5.912	-5.045	-4.437	-4.900	-1.475
Con la media de los 5 años anteriores en la fecha actual	-5.967	-2.146	-2.343	-2.041	-3.624	-105
Con la media de los 10 años anteriores en la fecha actual	-9.987	-3.272	-3.073	-2.690	-6.914	-582

## AGUA EMBALSADA Y ENERGÍA DISPONIBLE en la ESPAÑA PENINSULAR AÑO HIDROLÓGICO 2021/2022

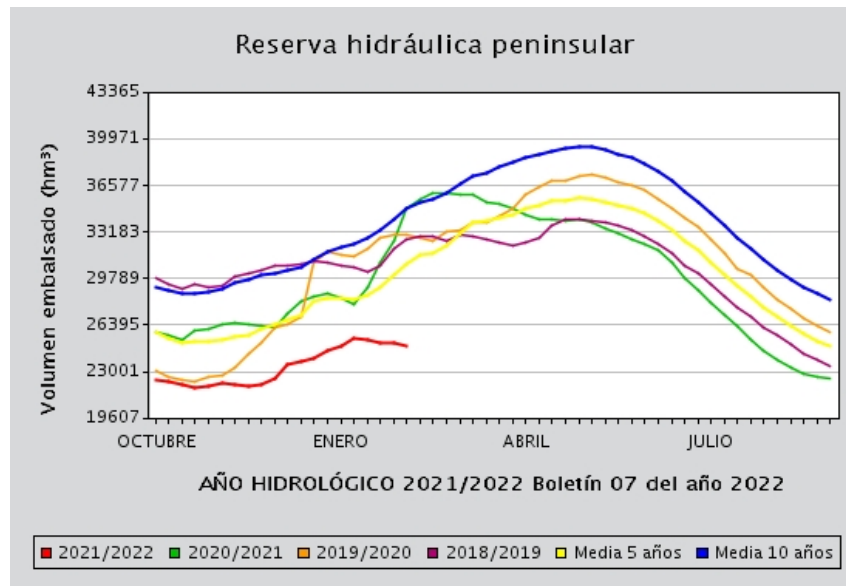
### RESERVA HIDRÁULICA PENINSULAR

Semana	Fecha	Reserva Total hm <sup>3</sup>					
		2021/2022	2020/2021	2019/2020	2018/2019	Media 5	Media 10
40	05-10-2021	22.422	25.845	23.038	29.794	25.842	29.137
41	12-10-2021	22.252	25.632	22.656	29.309	25.469	28.905
42	19-10-2021	22.015	25.278	22.344	29.001	25.117	28.685
43	26-10-2021	21.786	25.935	22.313	29.371	25.221	28.698
44	02-11-2021	21.897	26.062	22.605	29.186	25.204	28.806
45	09-11-2021	22.205	26.395	22.713	29.307	25.267	29.078
46	16-11-2021	22.108	26.504	23.243	29.885	25.503	29.488
47	23-11-2021	21.929	26.405	24.251	30.107	25.692	29.665
48	30-11-2021	21.999	26.274	25.104	30.367	26.097	30.013
49	07-12-2021	22.456	26.235	26.233	30.741	26.440	30.206
50	14-12-2021	23.482	27.266	26.463	30.755	26.729	30.344
51	21-12-2021	23.725	28.078	26.955	30.804	27.127	30.612
52	28-12-2021	23.960	28.486	30.972	31.040	28.098	31.180
1	04-01-2022	24.552	28.692	31.740	30.935	28.356	31.715
2	11-01-2022	24.911	28.381	31.480	30.739	28.333	32.035
3	18-01-2022	25.417	27.957	31.384	30.548	28.256	32.241
4	25-01-2022	25.335	29.160	31.927	30.261	28.595	32.692
5	01-02-2022	25.130	30.941	32.760	30.718	29.191	33.338
6	08-02-2022	25.042	32.482	33.000	31.982	30.046	34.123
7	15-02-2022	24.882	34.827	32.916	32.571	30.849	34.869
8	21-02-2022	0	35.592	32.738	32.801	31.450	35.330
9	28-02-2022	0	35.991	32.551	32.846	31.655	35.597
10	07-03-2022	0	36.018	33.234	32.554	32.171	36.006
11	14-03-2022	0	35.888	33.296	32.936	33.054	36.701
12	21-03-2022	0	35.877	33.840	32.845	33.893	37.247
13	28-03-2022	0	35.378	33.868	32.627	33.983	37.441
14	04-04-2022	0	35.248	34.366	32.407	34.221	37.938
15	11-04-2022	0	34.891	34.877	32.213	34.384	38.195
16	18-04-2022	0	34.458	35.856	32.389	34.849	38.538
17	25-04-2022	0	34.047	36.396	32.788	35.144	38.852
18	02-05-2022	0	34.036	36.953	33.614	35.395	39.055
19	09-05-2022	0	33.926	36.945	34.033	35.463	39.214
20	16-05-2022	0	34.075	37.280	34.043	35.608	39.419
21	23-05-2022	0	33.875	37.361	33.944	35.556	39.332
22	30-05-2022	0	33.363	37.120	33.852	35.324	39.131
23	06-06-2022	0	33.098	36.806	33.587	35.140	38.864
24	13-06-2022	0	32.611	36.607	33.271	34.929	38.558
25	20-06-2022	0	32.266	36.192	32.814	34.564	38.176
26	27-06-2022	0	31.851	35.586	32.241	33.987	37.583
27	04-07-2022	0	30.974	34.896	31.591	33.294	36.875
28	11-07-2022	0	29.857	34.244	30.745	32.515	36.122
29	18-07-2022	0	28.877	33.493	30.181	31.809	35.333
30	25-07-2022	0	27.958	32.630	29.342	30.983	34.483

## AGUA EMBALSADA Y ENERGÍA DISPONIBLE en la ESPAÑA PENINSULAR AÑO HIDROLÓGICO 2021/2022

### RESERVA HIDRÁULICA PENINSULAR

Semana	Fecha	Reserva Total hm <sup>3</sup>					
		2021/2022	2020/2021	2019/2020	2018/2019	Media 5	Media 10
31	01-08-2022	0	27.092	31.591	28.448	30.088	33.593
32	08-08-2022	0	26.289	30.458	27.716	29.208	32.699
33	15-08-2022	0	25.353	30.002	27.024	28.473	31.929
34	22-08-2022	0	24.571	29.111	26.232	27.714	31.180
35	29-08-2022	0	23.823	28.283	25.659	26.986	30.424
36	05-09-2022	0	23.332	27.600	24.991	26.345	29.723
37	12-09-2022	0	22.868	26.892	24.328	25.752	29.117
38	19-09-2022	0	22.646	26.296	23.798	25.255	28.655
39	26-09-2022	0	22.537	25.868	23.383	24.841	28.222



## AGUA EMBALSADA Y ENERGÍA DISPONIBLE en la ESPAÑA PENINSULAR AÑO HIDROLÓGICO 2021/2022

### EMBALSES HIDROELÉCTRICOS

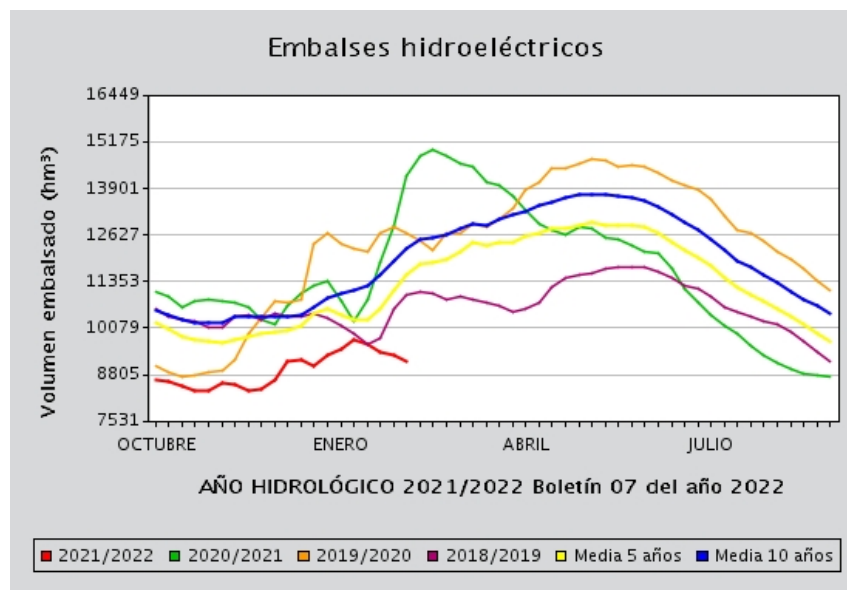
Semana	Fecha	Reserva Total hm <sup>3</sup>					
		2021/2022	2020/2021	2019/2020	2018/2019	Media 5	Media 10
40	05-10-2021	8.667	11.056	9.039	10.617	10.210	10.546
41	12-10-2021	8.602	10.941	8.871	10.380	10.035	10.428
42	19-10-2021	8.495	10.635	8.754	10.320	9.833	10.306
43	26-10-2021	8.368	10.811	8.796	10.254	9.777	10.224
44	02-11-2021	8.374	10.864	8.890	10.106	9.715	10.219
45	09-11-2021	8.594	10.813	8.932	10.106	9.666	10.240
46	16-11-2021	8.525	10.767	9.214	10.404	9.765	10.376
47	23-11-2021	8.376	10.638	9.941	10.420	9.861	10.398
48	30-11-2021	8.413	10.308	10.334	10.319	9.910	10.403
49	07-12-2021	8.669	10.170	10.823	10.484	9.974	10.397
50	14-12-2021	9.147	10.667	10.774	10.412	10.024	10.377
51	21-12-2021	9.212	11.028	10.849	10.385	10.141	10.447
52	28-12-2021	9.051	11.217	12.361	10.491	10.491	10.643
1	04-01-2022	9.323	11.346	12.679	10.344	10.587	10.917
2	11-01-2022	9.513	10.809	12.376	10.126	10.440	11.039
3	18-01-2022	9.775	10.279	12.231	9.939	10.287	11.107
4	25-01-2022	9.645	10.841	12.165	9.625	10.313	11.234
5	01-02-2022	9.427	11.887	12.675	9.799	10.584	11.517
6	08-02-2022	9.346	12.876	12.821	10.603	11.099	11.921
7	15-02-2022	9.181	14.226	12.686	10.973	11.524	12.254
8	21-02-2022	0	14.768	12.474	11.059	11.838	12.503
9	28-02-2022	0	14.948	12.225	11.030	11.887	12.545
10	07-03-2022	0	14.803	12.690	10.841	11.938	12.645
11	14-03-2022	0	14.557	12.675	10.927	12.172	12.783
12	21-03-2022	0	14.502	12.915	10.861	12.428	12.904
13	28-03-2022	0	14.079	12.835	10.773	12.318	12.878
14	04-04-2022	0	13.994	13.060	10.678	12.407	13.062
15	11-04-2022	0	13.691	13.336	10.505	12.427	13.172
16	18-04-2022	0	13.296	13.837	10.616	12.576	13.282
17	25-04-2022	0	12.938	14.081	10.788	12.691	13.445
18	02-05-2022	0	12.745	14.458	11.178	12.783	13.535
19	09-05-2022	0	12.632	14.447	11.461	12.815	13.622
20	16-05-2022	0	12.819	14.585	11.522	12.900	13.737
21	23-05-2022	0	12.814	14.684	11.592	12.949	13.741
22	30-05-2022	0	12.552	14.641	11.697	12.891	13.717
23	06-06-2022	0	12.496	14.503	11.737	12.877	13.668
24	13-06-2022	0	12.319	14.536	11.763	12.894	13.621
25	20-06-2022	0	12.154	14.469	11.752	12.837	13.574
26	27-06-2022	0	12.101	14.297	11.615	12.662	13.401
27	04-07-2022	0	11.682	14.088	11.455	12.414	13.182
28	11-07-2022	0	11.150	13.993	11.223	12.189	12.966
29	18-07-2022	0	10.753	13.837	11.133	12.002	12.744
30	25-07-2022	0	10.442	13.587	10.927	11.771	12.496



## AGUA EMBALSADA Y ENERGÍA DISPONIBLE en la ESPAÑA PENINSULAR AÑO HIDROLÓGICO 2021/2022

### EMBALSES HIDROELÉCTRICOS

Semana	Fecha	Reserva Total hm <sup>3</sup>					
		2021/2022	2020/2021	2019/2020	2018/2019	Media 5	Media 10
31	01-08-2022	0	10.158	13.153	10.643	11.445	12.210
32	08-08-2022	0	9.916	12.776	10.513	11.187	11.932
33	15-08-2022	0	9.577	12.671	10.406	10.989	11.724
34	22-08-2022	0	9.354	12.448	10.256	10.810	11.543
35	29-08-2022	0	9.130	12.159	10.188	10.592	11.319
36	05-09-2022	0	8.974	11.957	9.975	10.376	11.076
37	12-09-2022	0	8.828	11.681	9.695	10.163	10.857
38	19-09-2022	0	8.769	11.352	9.426	9.939	10.687
39	26-09-2022	0	8.749	11.124	9.180	9.724	10.491



## AGUA EMBALSADA Y ENERGÍA DISPONIBLE en la ESPAÑA PENINSULAR AÑO HIDROLÓGICO 2021/2022

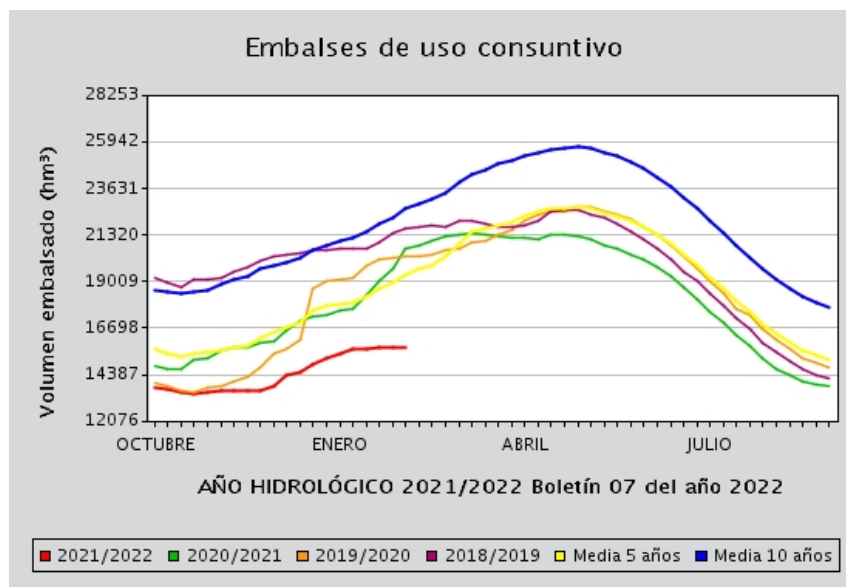
### EMBALSES DE USO CONSUNTIVO

Semana	Fecha	Reserva Total hm <sup>3</sup>					
		2021/2022	2020/2021	2019/2020	2018/2019	Media 5	Media 10
40	05-10-2021	13.755	14.789	13.999	19.177	15.632	18.591
41	12-10-2021	13.650	14.691	13.785	18.929	15.435	18.477
42	19-10-2021	13.520	14.643	13.590	18.681	15.284	18.380
43	26-10-2021	13.418	15.124	13.517	19.117	15.445	18.474
44	02-11-2021	13.523	15.198	13.715	19.080	15.488	18.588
45	09-11-2021	13.611	15.582	13.781	19.201	15.602	18.838
46	16-11-2021	13.583	15.737	14.029	19.481	15.738	19.113
47	23-11-2021	13.553	15.767	14.310	19.687	15.831	19.267
48	30-11-2021	13.586	15.966	14.770	20.048	16.188	19.610
49	07-12-2021	13.787	16.065	15.410	20.257	16.466	19.809
50	14-12-2021	14.335	16.599	15.689	20.343	16.705	19.967
51	21-12-2021	14.513	17.050	16.106	20.419	16.986	20.165
52	28-12-2021	14.909	17.269	18.611	20.549	17.607	20.537
1	04-01-2022	15.229	17.346	19.061	20.591	17.769	20.798
2	11-01-2022	15.398	17.572	19.104	20.613	17.893	20.996
3	18-01-2022	15.642	17.678	19.153	20.609	17.970	21.135
4	25-01-2022	15.690	18.319	19.762	20.636	18.282	21.458
5	01-02-2022	15.703	19.054	20.085	20.919	18.607	21.821
6	08-02-2022	15.696	19.606	20.179	21.379	18.947	22.202
7	15-02-2022	15.701	20.601	20.230	21.598	19.325	22.615
8	21-02-2022	0	20.824	20.264	21.742	19.612	22.827
9	28-02-2022	0	21.043	20.326	21.816	19.768	23.052
10	07-03-2022	0	21.215	20.544	21.713	20.233	23.362
11	14-03-2022	0	21.331	20.621	22.009	20.882	23.919
12	21-03-2022	0	21.375	20.925	21.984	21.465	24.343
13	28-03-2022	0	21.299	21.033	21.854	21.665	24.563
14	04-04-2022	0	21.254	21.306	21.729	21.814	24.876
15	11-04-2022	0	21.200	21.541	21.708	21.957	25.024
16	18-04-2022	0	21.162	22.019	21.773	22.274	25.255
17	25-04-2022	0	21.109	22.315	22.000	22.453	25.407
18	02-05-2022	0	21.291	22.495	22.436	22.612	25.520
19	09-05-2022	0	21.294	22.498	22.572	22.648	25.592
20	16-05-2022	0	21.256	22.695	22.521	22.708	25.682
21	23-05-2022	0	21.061	22.677	22.352	22.607	25.592
22	30-05-2022	0	20.811	22.479	22.155	22.433	25.414
23	06-06-2022	0	20.602	22.303	21.850	22.263	25.196
24	13-06-2022	0	20.292	22.071	21.508	22.035	24.937
25	20-06-2022	0	20.112	21.723	21.062	21.727	24.601
26	27-06-2022	0	19.750	21.289	20.626	21.325	24.182
27	04-07-2022	0	19.292	20.808	20.136	20.881	23.693
28	11-07-2022	0	18.707	20.251	19.522	20.325	23.156
29	18-07-2022	0	18.124	19.656	19.048	19.808	22.590

## AGUA EMBALSADA Y ENERGÍA DISPONIBLE en la ESPAÑA PENINSULAR AÑO HIDROLÓGICO 2021/2022

### EMBALSES DE USO CONSUNTIVO

Semana	Fecha	Reserva Total hm <sup>3</sup>					
		2021/2022	2020/2021	2019/2020	2018/2019	Media 5	Media 10
30	25-07-2022	0	17.516	19.043	18.415	19.212	21.987
31	01-08-2022	0	16.934	18.438	17.805	18.642	21.384
32	08-08-2022	0	16.373	17.682	17.203	18.021	20.768
33	15-08-2022	0	15.776	17.331	16.618	17.484	20.204
34	22-08-2022	0	15.217	16.663	15.976	16.904	19.637
35	29-08-2022	0	14.693	16.124	15.471	16.394	19.105
36	05-09-2022	0	14.358	15.643	15.016	15.969	18.647
37	12-09-2022	0	14.040	15.211	14.633	15.590	18.260
38	19-09-2022	0	13.877	14.944	14.372	15.316	17.968
39	26-09-2022	0	13.788	14.744	14.203	15.117	17.731



## AGUA EMBALSADA Y ENERGÍA DISPONIBLE en la ESPAÑA PENINSULAR AÑO HIDROLÓGICO 2021/2022

### ENERGÍA HIDROELÉCTRICA CALCULADA: MÁXIMA TEÓRICA

Semana	Fecha	Reserva Total GWh					
		2021/2022	2020/2021	2019/2020	2018/2019	Media 5	Media 10
40	05-10-2021	7.742	10.317	7.923	10.092	8.964	9.757
41	12-10-2021	7.696	10.248	7.730	9.791	8.777	9.645
42	19-10-2021	7.580	10.039	7.574	9.680	8.594	9.534
43	26-10-2021	7.439	10.458	7.631	9.726	8.637	9.542
44	02-11-2021	7.435	10.558	7.840	9.553	8.610	9.572
45	09-11-2021	7.616	10.698	7.905	9.560	8.626	9.675
46	16-11-2021	7.587	10.717	8.316	9.871	8.772	9.853
47	23-11-2021	7.458	10.643	8.856	9.946	8.852	9.903
48	30-11-2021	7.473	10.453	9.285	9.986	8.972	9.977
49	07-12-2021	7.616	10.383	10.121	10.129	9.149	10.047
50	14-12-2021	8.230	10.939	10.220	10.107	9.252	10.035
51	21-12-2021	8.321	11.383	10.449	10.151	9.434	10.141
52	28-12-2021	8.375	11.656	12.314	10.273	9.877	10.401
1	04-01-2022	8.802	11.748	12.485	10.175	9.943	10.636
2	11-01-2022	9.090	11.286	12.656	10.022	9.917	10.826
3	18-01-2022	9.285	10.802	12.576	9.878	9.768	10.883
4	25-01-2022	9.193	11.362	12.665	9.671	9.841	11.060
5	01-02-2022	9.019	12.503	13.129	9.897	10.164	11.385
6	08-02-2022	8.987	13.515	13.177	10.582	10.638	11.805
7	15-02-2022	8.928	14.840	13.108	10.927	11.074	12.200
8	21-02-2022	0	15.449	12.975	11.094	11.422	12.466
9	28-02-2022	0	15.693	12.840	11.124	11.534	12.573
10	07-03-2022	0	15.636	13.388	11.036	11.730	12.752
11	14-03-2022	0	15.485	13.461	11.351	12.113	13.019
12	21-03-2022	0	15.426	13.814	11.337	12.499	13.251
13	28-03-2022	0	15.048	13.724	11.289	12.511	13.306
14	04-04-2022	0	14.945	14.053	11.182	12.668	13.598
15	11-04-2022	0	14.637	14.367	11.012	12.754	13.798
16	18-04-2022	0	14.336	15.046	11.116	13.000	14.004
17	25-04-2022	0	14.056	15.407	11.339	13.211	14.214
18	02-05-2022	0	14.013	15.845	11.849	13.410	14.361
19	09-05-2022	0	13.985	15.865	12.223	13.493	14.482
20	16-05-2022	0	14.182	16.041	12.332	13.634	14.634
21	23-05-2022	0	14.171	16.129	12.424	13.685	14.652
22	30-05-2022	0	13.917	16.056	12.435	13.612	14.595
23	06-06-2022	0	13.822	15.852	12.390	13.561	14.479
24	13-06-2022	0	13.582	15.834	12.300	13.532	14.408
25	20-06-2022	0	13.404	15.639	12.189	13.407	14.274
26	27-06-2022	0	13.224	15.364	12.035	13.171	14.030
27	04-07-2022	0	12.762	15.041	11.807	12.861	13.707
28	11-07-2022	0	12.157	14.753	11.487	12.515	13.386
29	18-07-2022	0	11.721	14.464	11.228	12.214	13.038

## AGUA EMBALSADA Y ENERGÍA DISPONIBLE en la ESPAÑA PENINSULAR AÑO HIDROLÓGICO 2021/2022

### ENERGÍA HIDROELÉCTRICA CALCULADA: MÁXIMA TEÓRICA

Semana	Fecha	Reserva Total GWh					
		2021/2022	2020/2021	2019/2020	2018/2019	Media 5	Media 10
30	25-07-2022	0	11.262	14.060	10.848	11.795	12.626
31	01-08-2022	0	10.741	13.492	10.442	11.332	12.209
32	08-08-2022	0	10.273	12.970	10.117	10.907	11.783
33	15-08-2022	0	9.755	12.674	9.814	10.547	11.422
34	22-08-2022	0	9.314	12.175	9.513	10.178	11.071
35	29-08-2022	0	8.858	11.726	9.258	9.812	10.703
36	05-09-2022	0	8.514	11.362	8.944	9.480	10.364
37	12-09-2022	0	8.219	10.964	8.646	9.155	10.020
38	19-09-2022	0	8.030	10.610	8.388	8.865	9.776
39	26-09-2022	0	7.893	10.355	8.106	8.592	9.520

